

GENIEßEN SIE AUCH ERLESENE WEINE IN UNSERER WIENBAR BEI EINEM
SCHÖNEN AUSBLICK ÜBER DIE KLEINE DONAU



APERITIF EMPFEHLUNGEN

GRÜNER VELTLINER SEKT, SZIGETI 0,1L		4,20
UHUDLER FRIZZANTE, 0,1L		4,20
GELBER MUSKATELLER, ZWEYTICK 1/8		4,20
KOZEL VELKOPOPOVICKY 0,3 L		3,20
CAMPARI SODA	0,25 L	4,30
CAMPARI ORANGE	0,25 L	4,80
APEROL SPRITZ	0,25 L	3,80
SCHÜTZENHAUSSPRITZER	0,25 L	3,80
SHERRY SANDEMAN MED.	4 CL	4,30
SHERRY SANDEMAN DRY	4 CL	4,30

OFFENE WEINE

GEMISCHTER SATZ FUCHS, JEDLERSDORF 2010	1/8 L 0,75 L	3,90 23,40
GRÜNER VELTLINER HOFBAUER, UNTERRETBACH 2011	1/8 L 0,75 L	3,90 23,40
WELSCHRIESLING ZWEYTICK, RATSCH, SÜDSTMK. 2011	1/8 L 0,75 L	3,90 23,40
GELBER MUSKATELLER ZWEYTICK, RATSCH, SÜDSTMK. 2011	1/8 L 0,75 L	4,20 25,20
SAUVIGNON BLANC MARKOWITSCH, GÖTTLESBRUNN 2011	1/8 L 0,75 L	4,20 25,20
SUPERIORE (ZW: BB: BF) MARKOWITSCH, GÖTTLESBRUNN 2010	1/8 L 0,75 L	4,80 28,80
RUBIN CARNUNTUM MARKOWITSCH, GÖTTLESBRUNN 2009	1/8 L 0,75 L	4,90 29,40

SEKT, CHAMPAGNER

GRÜNER VELTLINER SEKT SZIGETI	0,1L 0,75L	4,20 29,00
UHUDLER FRIZZANTE LENTNER, JEDLERSDORF	0,1L 0,75L	4,20 29,00
MOET CHANDON	0,75L	98,00

WEISSWEINE

GEMISCHTER SATZ

FUCHS, JEDLERSDORF 2010	0,75 L	23,40
----------------------------	--------	-------

GRÜNER VELTLINER

HOFBAUER, UNTERRETBACH 2011	0,75 L	23,40
--------------------------------	--------	-------

FUCHS, JEDLERSDORF 2010	0,75 L	26,00
----------------------------	--------	-------

CHRIST, JEDLERSDORF 2011	0,75 L	26,00
-----------------------------	--------	-------

GELBER MUSKATELLER

ZWEYTICK, RATSCH, SÜDSTMK. 2011	0,75 L	25,20
------------------------------------	--------	-------

WELSCHRIESLING

ZWEYTICK, RATSCH, SÜDSTMK. 2011	0,75 L	23,40
------------------------------------	--------	-------

SAUVIGNON BLANC

MARKOWITSCH, GÖTTLESBRUNN 2011	0,75 L	25,20
-----------------------------------	--------	-------

ZWEYTICK, CLASSIC, RATSCH 2011	0,75 L	28,80
-----------------------------------	--------	-------

WEISSWEINE

CHARDONNAY

CHRIST, JEDLERSDORF 2011 0,75 L 25,00

WALTER WIEN, BISAMBERG 2010 0,75 L 28,00

CHARDONNAY RESERVE

HOFBAUER, UNTERRETBACH
2006 0,75 L 32,80

RIESLING

WALTER WIEN, BISAMBERG
2010 0,75 L 28,00

WIENINGER, STAMMERSDORF
2011 0,75 L 29,00

HOFBAUER, UNTERRETBACH
2010 0,75 L 28,80

NEUBURGER

HALBLEHEN
HOFBAUER, UNTERRETBACH
2010 0,75 L 28,00

WEISSBURGUNDER

VOLLMONDWEIN
CHRIST, JEDLERSDORF
2011 0,75 L 28,00

SMARAGD

GRÜNER VELTLINER TERRASSEN
PICHLER RUDI, WACHAU
2010 0,75 L 39,80

ROTWEINE

CUVEE

SUPERIORE (ZW, BB, BF)
MARKOWITSCH, GÖTTLESBRUNN
2010 0,75 L 28,80

BEST OF RED
FUCHS, JEDLERSDORF
2007 0,75 L 32,00

CUVEE BERG (ZW, CS)
H. P. GÖBEL, STAMMERSDORF
2007 0,75 L 33,00

MEPHISTO (ZW, CS, ME)
CHRIST, JEDLERSDORF
2008 0,75 L 35,00

WIENER TRILOGIE (ZW, CS, ME)
WIENINGER, STAMMERSDORF
2009 0,75 L 35,00

Π²
POLLER HELMUT, HÖLL, SÜDBURGENLAND
2006 0,75 L 49,80

CUVEE QUATTRO (ZW,ME,BF,CS)
GÄGER, DEUTSCHKREUZ
2009 0,75 L 49,80

CUVEE HEIDEBODEN (ZW,BF,CS)
UMATHUM, FRAUENKIRCHEN
2008 0,75 L 52,00

CAMEZ, PRIVAT RESERVE (CS,ME,ZW)
HOFBAUER, UNTERRETBACH
2004 0,75 L 43,20

ROTWEINE

ZWIGELT

RUBIN CARNUNTUM

MARKOWITSCH, GÖTTLESBRUNN
2009

0,75 L 29,40

CHRIST, JEDLERSDORF
2009

0,75 L 28,80

PINOT NOIR

FUCHS, JEDLERSDORF
2009

0,75 L 28,80

BLAUFRÄNKISCH

CLASSIC
IBY, HORITSCHON
2008

0,75 L 34,80

MARKOWITSCH, GÖTTLESBRUNN
2008

0,75 L 34,80

CHEVALIER, DAC RESERVE
IBY, HORITSCHON
2008

0,75 L 39,90

CABERNET SAUVIGNON

WELLANSCHITZ, MITTELBURGENLAND
2007

0,75 L 43,80

BLAUBURGER

H. P. GÖBEL, STAMMERSDORF
2007

0,75 L 29,00

RARITÄTEN

WEISSWEINE

SAUVIGNON RIED STERMETZBERG

ZWEYTICK, RATSCH, SÜDSTMK. 2008

0,75 L 52,00

DON'T CRY (SB)

EWALD ZWEYTICK, RATSCH, SÜDSTMK. 2009

0,75 L 68,00

HEAVEN'S DOOR (SB)

EWALD ZWEYTICK, RATSCH, SÜDSTMK. 2009

0,75 L 155,00

ROTWEINE

AB ERICIO (BF,ME,ZW)

IGLER, DEUTSCHKREUZ 2002

0,75 L 84,80

PANNOMILE (ZW,BF)

NITTAUS, GOLS 2006

0,75 L 58,80

XXI (ME, CS)

CHRIST, JEDLERSDORF, 2007

0,75 L 58,00

ROSENBERG

MARKOWITSCH, GÖTTLESBRUNN 2006

0,75 L 39,80

SÜSSWEINE

EISWEIN, CABERNET SAUVIGNON

HOFBAUER, UNTERRETBACH 2008

0,375L 29,80

SÄMLING 88 TROCKENBEERENAUSLESE

JOHANN TSCHIDA, ILLMITZ 1995

0,375 L 36,00

TROCKENBEERENAUSLESE, (WELSCH, PINO BLANC)

JOSEF LEMTSCH, PODERSDORF 2006

0,375 L 28,80

BIER VOM FASS

STIEGL PILS	0,3 L	2,90
	0,5 L	3,90
PARACELTUS ZWICKL	0,3 L	2,90
	0,5 L	3,90
KOZEL VELKOPODOVICKY	0,3 L	3,10
	0,5 L	4,20

FLASCHENBIER

STIEGL WEISSE	0,5 L	4,20
CLAUSTHALER ALKOHOLFREI	0,3 L	2,90
STIEGL GRAPEFRUITRADLER	0,5 L	3,90

WEIN

1/8 L WEIN GESPRITZT	2,90
APEROL SPRITZ 0,25	3,80

KAFFEE

ESPRESSO KL.	2,60
ESPRESSO GR.	4,30
CAPPUCCINO	3,40
CAFE LATTE	3,80
WIENER MELANGE	3,40
OTTO WAGNER KAFFEE (AMARETTO, EIERLIKÖR)	5,20
HEISSE SCHOKOLADE	4,20
EISKAFFEE OD. EISSCHOKOLADE	4,90

TEE IN DER KANNE

EARL GRAY	3,90
GRÜNER TEE	3,90
WEISSER TEE	3,90
PFEFFERMINZE	3,90
ASSAM	4,10
BLUTORANGE	4,10
DARJEELING	4,10
VITAL - KRÄUTER	4,10
ROTBUSCH - VANILLE	4,10

ALKOHOLFREI

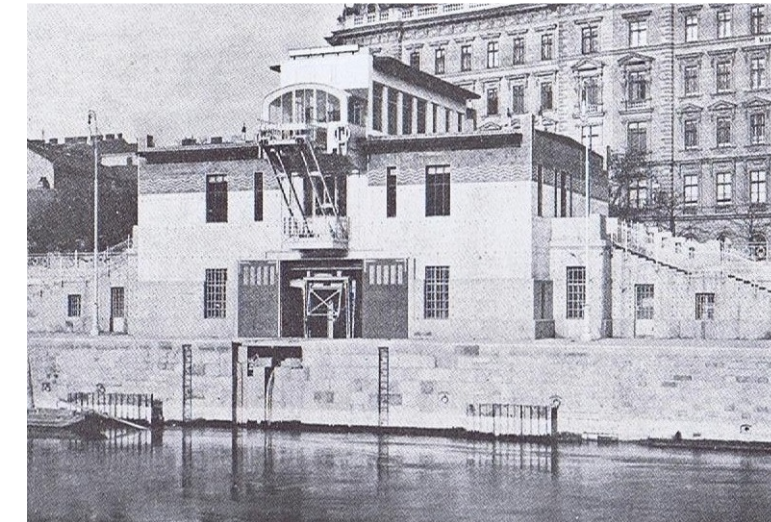
VÖSLAUER MINERALWASSER	0,33 L	2,40
VÖSLAUER MINERALWASSER	0,75 L	4,80
*SODA	0,25 L	1,50
*SODA ZITRON	0,25 L	1,90
LIBELLA	0,25 L	2,50
FLÜX	0,33 L	2,90
RAUCH FRUCHTSÄFTE	0,20 L	2,70
HOLLERSPRITZER	0,25 L	2,50
TRAUBENSaft WEISS OD. ROT	0,25 L	2,90
COCA COLA	0,30 L	2,90
COCA COLA LIGHT	0,30 L	2,90
ALMDUDLER	0,30 L	2,90
ORANGENSaft	0,25 L	2,70
APFELSaft	0,25 L	2,90
APFELSaft GESPRITZT	0,25 L	2,40
TONIC OD. BITTER LEMON	0,20 L	2,90
EISTEE	0,33 L	2,90
APFEL - KAROTTENSaft	0,25 L	2,90

*JUGENDGETRÄNK

SCHNÄPSE & DIGESTIF

MARILLE 2CL	4,90
WILLIAMSBIERNE 2CL	4,90
VOGELBEERE 2CL	6,80
KIRSCHKE 2CL	4,90
WEICHSEL 2CL	4,90
APFEL 2CL	4,90
SLIBOVITZ 2CL	4,90
MUSKAT TRAUBEN 2CL	4,90
WEINBRAND 2CL	4,90
CABERNET „HOLZFASS“ TRESTER 2CL	4,90
CABERNET SAUVIGNON 2CL	4,90
HIMBEERLIKÖR 2CL	4,90
WEICHSELLIKÖR 2CL	4,90
NUSSLIKÖR 2CL	4,90
AVERNA 2CL	3,90
FERNET BRANCA 2CL	3,90
BACARDI 2CL	3,90
STOLICHNAYA 2CL	3,90
HENNESSY COGNAC 2CL	5,20
TANQUERAY DRY GIN 2CL	3,90
CLES DES DUCS ARMAGNAC 2CL	5,40
ARDBEG SINGL E MALT 4CL	8,90
BALVENIE DOUBLE WOOD 4CL	9,80

DAS „SCHÜTZENHAUS“ DER STAUSTUFE „KAISERBAD“



IM ZUGE DER DONAUKANALREGULIERUNG WAREN DREI WEHRANLAGEN MIT KAMMERSCHLEUSEN ZUR NIEDRIGWASSERREGULIERUNG UND SCHIFFBARMACHUNG DES DONAUKANALS GEPLANT. LEDIGLICH DIE STAUSTUFE BEIM EHEMALIGEN KAISERBAD AUF DER HÖHE DER STADTBAHNSTATION SCHOTTENRING KAM ZUR AUSFÜHRUNG. VON DER GESAMTANLAGE DER SCHLEUSE IST NUR DAS SCHÜTZENHAUS, DAS DEN WEHRKRAM SAMT DEM FÜHRERSTAND ENTHIELT, ERHALTEN. DER NAME „KAISERBAD“ GEHT AUF EIN BAD DIESES NAMENS ZURÜCK, DAS ABGERISSEN WURDE, UM DER STAU- UND WEHRANLAGE KAISERBAD (ERRICHTET IN DEN JAHREN 1904 BIS 1908) PLATZ ZU MACHEN. WAGNER VERKLEIDETE DEN BAU MIT SEITLICHEN FREITREPPEN MIT GRANIT UND MARMOR SOWIE BLAUEN FLIESEN MIT WELLENORNAMENTEN. DAS SCHÜTZENHAUS IST EIN BAU, BEI DEM WAGNER, WIE SO OFT, DIE ANSPRUCHSVOLLE VERBINDUNG VON TECHNISCHER FUNKTION UND KÜNSTLERISCHER GESTALTUNG HERVORHEBT.